



Beartais Chosanta maidir le Teagmháil



Sláinteachas lámh
i gcónaí de réir 5 chás EDS

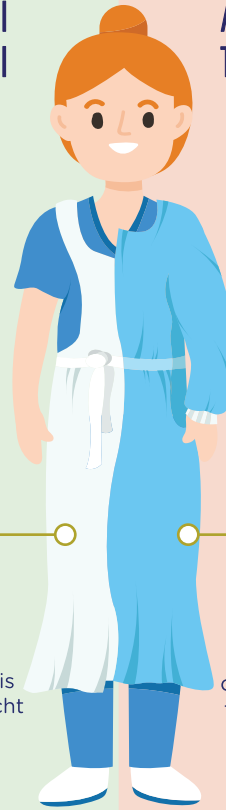


Lámhainní
Úsáid más gá, de réir an MRPC (PCRA)

MRPC: Measúnú riosca ag pointe an chúraim (PCRA)

Teagmháil Íseal

Ard-Teagmháil



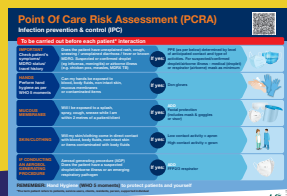
Naprún
Teagmháil ghearr nó éadrom le hothar nó leis an timpeallacht

Gúna
Teagmháil fhisiceach gar don duine ar feadh tréimhse fada



Cuairteoirí: Seiceáil le baill foirne sula dtéann tú isteach

Bain úsáid as na póstaer a leanas



Measúnú riosca MRLC (PCRA)



Gan lámhainní



Scan an cód MF chun tuilleadh eolais a fháil



Beartais Chosanta maidir le Braoiníní



Sláinteachas lámh
i gcónaí de réir 5 chás EDS



Masc Máinliachta

Measúnú Riosca ar anáiltheoir FFP2 treoraithe ag MRLC (PCRA)



Súilchosaint

Treoraithe ag MRLC (PCRA)



Lámhainní

Úsáid más gá, de réir an MRPC (PCRA)



Doras

Doras dúnta. Smaoinigh ar shaincheisteanna sábháilteachta

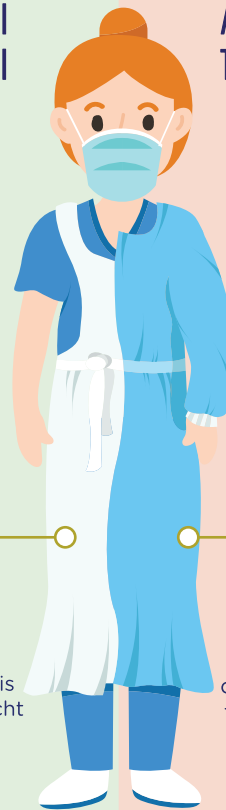
MRPC: Measúnú riosca ag pointe an chúraim (PCRA)

Teagmháil Íseal

Ard-Teagmháil

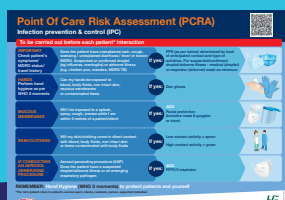
Naprún
Teagmháil ghearr nó éadrom le hothar nó leis an timpeallacht

Gúna
Teagmháil fhisiceach gar don duine ar feadh tréimhse fada



Cuairteoirí: Seiceáil le baill foirne sula dtéann tú isteach

Bain úsáid as na póstaer a leanas



Measúnú riosca MRLC (PCRA)



Masc Anáiltheora



Gan lámhainní



Scan an cód MF chun tuilleadh eolais a fháil



Beartais Chosanta maidir le Tras-Seoladh Aeriompartha



Sláinteachas lámh
i gcónaí de réir 5 chás EDS



Masc Análaitheora
FFP2/3



Súilchosaint



Lámhainní
Úsáid más gá, de réir an MRPC (PCRA)



Doras
Doras dúnta. Smaoinigh ar shaincheisteanna sábháilteachta

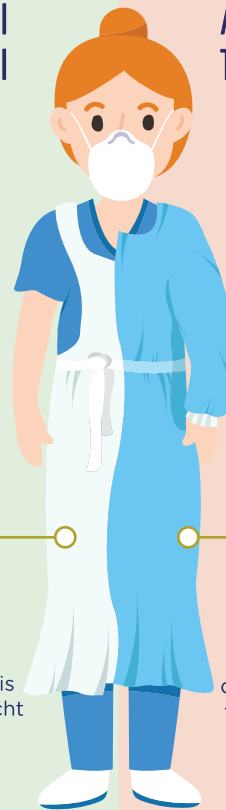
MRPC: Measúnú riosca ag pointe an chúraim (PCRA)

Teagmháil Íseal

Ard-Teagmháil

Naprún
Teagmháil ghearr nó éadrom le hothar nó leis an timpeallacht

Gúna
Teagmháil fhisiceach gar don duine ar feadh tréimhse fada



Cuairteoirí: Seiceáil le baill foirne sula dtéann tú isteach

Bain úsáid as na póstaer a leanas



Measúnú riosca MRLC (PCRA)



Masc Análaitheora



Gan lámhainní



Scan an cód MF chun tuilleadh eolais a fháil



Leithlisiú Cosanta



Sláinteachas lámh
i gcónaí de réir 5 chás EDS



Masc Máinliachta
Measúnú Riosca



Lámhainní
Úsáid más gá, de réir an MRPC (PCRA)



Doras
Doras dúnta. Smaoinigh ar shaincheisteanna sábháilteachta

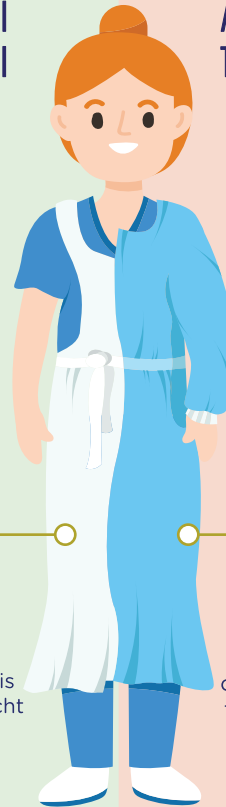
MRPC: Measúnú riosca ag pointe an chúraim (PCRA)

Teagmháil Íseal

Ard-Teagmháil

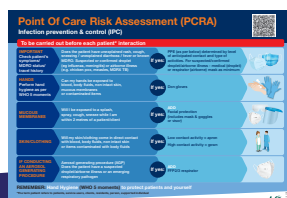
Naprún
Teagmháil ghearr nó éadrom le hothar nó leis an timpeallacht

Gúna
Teagmháil fhisiceach gar don duine ar feadh tréimhse fada



Cuairteoirí: Seiceáil le bail foirne sula dtéann tú isteach

Bain úsáid as na póstaer a leanas



Measúnú riosca MRLC (PCRA)



Gan lámhainní



Scan an cód MF chun tuilleadh eolais a fháil